

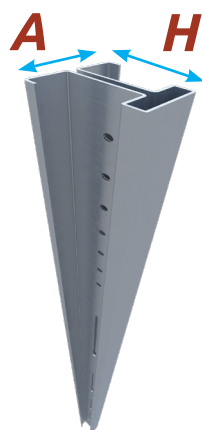
poste estructural

Geopost®

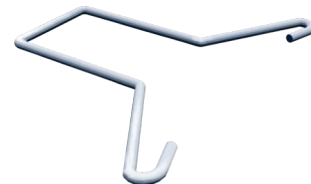
Poste estructural fabricado en chapa de acero galvanizado de 2 mm que se coloca entre forjados para aumentar la rigidez de la fábrica.

Está compuesto por tres partes, dos extremos y una parte central formada por una chapa plegada donde se alojan las omegas de la serie **Geoane®** que unen la fábrica al poste. Dicha unión permite el movimiento diferencial entre la fábrica y la estructura.

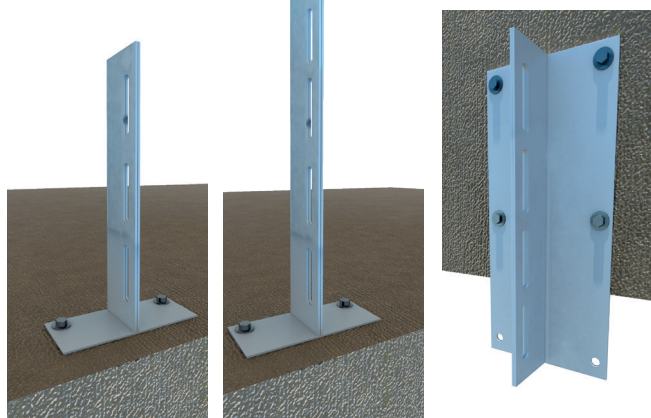
El diseño telescópico de estos postes permite su colocación sin necesidad de soldaduras y la absorción de cualquier irregularidad en los forjados.



Poste



Omegas



Extremos